

Isabelle Follain

45 chemin des Journaux

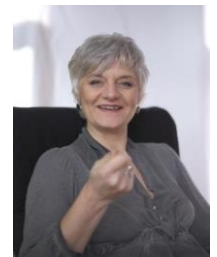
25000 Besançon

06 08 32 38 32

Site: www.relacom25.fr

e-mail : isabelle.follain25@gmail.com

Née le 14/12/1962 à Besançon



Transmettrice en Communication NonViolente– coach Facilitatrice Elément Humain -

Itinéraire professionnel

- 1984 à 1992** **Création d'une entreprise de services** – Bureautic'Solution à Besançon
Prestations en secrétariat et call center en réception d'appels.
- 1986 à 1992** **Formatrice en secrétariat et bureautique à l'A.F.P.A. de besançon**
animation de stages de réinsertion professionnelle de remise à niveau
en secrétariat auprès d'un public de demandeurs d'emploi.
Recrutement, formation et évaluation des stagiaires.
- 1992 à 1995** **Co-gérante d'une société de marketing et télémarketing. Solution Directe**
Prestations de services en conseil et formation auprès des PME-PMI.
Formation de téléconseillers et superviseurs
- 1996 à ce jour** **Création de Com'unique, entreprise associative** regroupant formateurs,
thérapeutes, psychologues dont la vocation est de diffuser des approches en lien avec
la connaissance de soi et la relation à l'autre. Le fil rouge est la CNV.
Organisation: conférences, stages, CNV , animation groupes de pratique CNV
- 2007 -2009** **Co-création d'IZBERIS, plateforme de télémarketing et formation.**
- 2010 à ce jour** **Co-création de RELACOM** sarl, approche globale Formation Conseil et
Accompagnement sur l'axe de la Relation Client. Management ressources humaines et
coaching. www.relacom25.fr

Formation Initiale et Continue

- 1982-83 Diplôme d'Assistante de Direction bilingue – IN.FO.P Besançon
- 1987 **Diplôme Universitaire de Pédagogie pour Adultes D.U.P.A.D.**
Université de Franche-Comté – 300 heures –
- 1989 **Formation de Formateurs** à l'A.D.F.P. de Besançon.
- 1991-1994 **Formation de Conseiller en Communication et Relations Humaines**
I.C.R.H. Paris – Durée : 500 heures –
- 1997-1999 **Formation et certification au Coaching Professionnel**
Formation Evolution et Synergie en Avignon.

- 2009-2012 Formation **Relation d'aide en Communication Non Violente**.
- 2012 **Formation de thérapeute sociale** avec Cabinet CREA D. Baumgartner. Gestaltiste et Psychothérapeute. Certification
- 2016 Formation et certification de **facilitatrice Élément Humain** approche Will Schutz. 25 jours de formation. Organisation de séminaires.
- Depuis 2022 : Formation de 4 années en art-thérapie – Théâtre – danse – chant – arts plastiques Animation d'atelier et consultations individuelles.

Diverses Expériences

- 2015-2020 **Formation pilote à la sensibilisation CNV des conseillers Pole Emploi** de Bourgogne Franche Comté sur la posture dans l'accueil des publics en grande difficulté. Budget régional
- De 2009 à 2018 : **Animatrice** mandatée pour la **Maison de L'A.P.M.** de Paris auprès de Dirigeants Association Internationale pour le Progrès des Managers.
- Références : EDF-GDF Paris - Avia - CAF - Urssaf - Pole Emploi – Fongecif Franche Comté Mission Locale - SIMONIN SA- ENEDIS - Renault Concession - CDER Châlon en Champagne – Energy Cities Besançon et Bruxelles – Biocoops – TPG Genève (transports) – Eurocade Belfort. Ecole Montessori . CDER Châlons en Champagne
- Domaines
d'intervention : Communication inter-personnelle – CNV
Gestion de conflits
Préparation à la médiation
Accompagnement au changement
Management
Gestion du stress – Prise de paroles
Coaching
Joker de théâtre forum en entreprise